



Funcionalmente
CONSULTORA EMPRESARIAL y DEPORTIVA

CURSO DE LIDERAZGO Y CRIOTERAPIA

*El frío como aliado para encontrar el
equilibrio racional y emocional.*



Carlos
Sosa

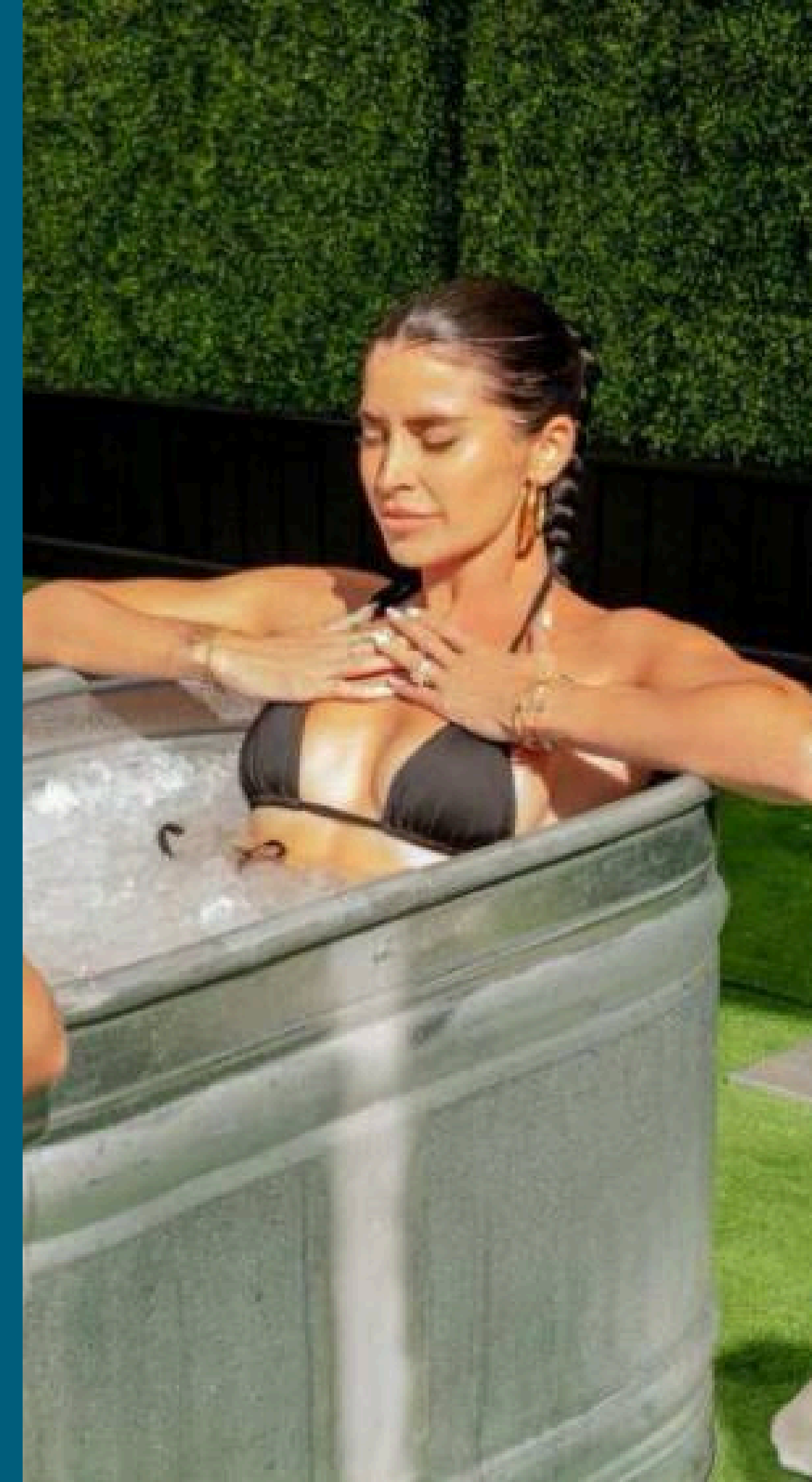


Gonzalo Demarchi

DESTINATARIOS

Este curso está dirigido a cualquier persona que desee desarrollar habilidades de liderazgo y nuevas herramientas para transformar y potenciar su ser desde un equilibrio racional y emocional.

- ✓ Deportistas, entrenador físico, y cualquier persona del ámbito deportivo.
- ✓ Personas que realicen prácticas espirituales, emocionales como yoga, meditación, etc.
- ✓ Gerentes, jefes, supervisores, encargados de áreas; en relación de dependencia.
- ✓ Emprendedores y empresarios pymes.
- ✓ Profesionales independientes (contadores, abogados, coach, entrenadores, nutricionistas, médicos, ingenieros y otros).





¿QUÉ VAS A APRENDER?

- Liderazgo 360. Círculo 360: Ser-saber-hacer.
- Autoexploración ¿Cómo descubrir nuestros recursos y debilidades inconscientes? Fortalezas consolidadas.
- Técnicas para un rendimiento 360°: a nivel cognitivo, emocional, espiritual y físico.
- Compromiso para un mejor autoliderazgo: el inicio de un proceso necesario y feliz.
- Principios estoicos aplicadas a vida cotidiana.
- Concepto y desarrollo de la Antifragilidad.
- El miedo como limitante.
- Gestión del estrés y respuesta inflamatoria.
- Hormesis: Inmersión en Hielo

MODALIDAD DEL CURSADO:



Fecha: Sábado 25 de enero 2025



Horario: de 9 a 13 h.



Dirección: Montevideo 40 - Planta Baja - Espacio Antifragil



Modalidad: Presencial.



Entrenadores: Carlos Sosa y Gonzalo Demarchi





VALOR DE INVERSIÓN

Valor de inversión neto: \$80.000 + IVA.



MEDIOS DE PAGO



Efectivo



Transferencia
bancaria



**mercado
pago**

Con MP tiene un
7% de recargo por
cargos de la app.





Dictado por: **CARLOS A. SOSA**

Consultor de Empresas. Contador Público Nacional.
Mg. Administración de Empresas. Especialista en
RRHH y Dirección de Negocios. Pos título de
Neurociencias. Coach Ontológico. Neuroliderazgo.
Autor del Libro “Liderazgo 360°”.

 [@carlossosa.liderazgo](https://www.instagram.com/carlossosa.liderazgo)

 [Liderazgo inconciente](https://open.spotify.com/track/Liderazgo%20inconciente)

 [/carlossosa1510](https://www.facebook.com/carlossosa1510)

 [Carlos Alberto Sosa](https://www.linkedin.com/in/CarlosAlbertoSosa)





Funcionalmente
CONSULTORA EMPRESARIAL y DEPORTIVA

 **consultorafuncionalmente**

 **+54 9 11 8059-0464**

www.grupofuncionalmente.com